

なぜ、次から次に耐震リフォームの金額が増えていくのでしょうか？

「壁を取り壊してからでなければわかりません・・・」「床をめくってみないとわかりません・・・」などというリフォーム会社があります。

このようなことを言う会社をプロと呼べるのでしょうか？少なくとも耐震相談員であった私なら、家を外からと中から見れば、壁の中がどうなっているのか床の下地がどうなっているのかがわかります。

このような会社が決まって言うのが「壁の補強が必要ですので追加となります・・・」とか、「床をめくってみたら下地の交換が必要ですので追加となります・・・」などです。これでは、何のための見積書なのか、何のための契約書なのかわかりません。

はじめは安くみせて契約し、工事がはじまった後で、壁の補強工事や下地の交換工事でお金が掛かり、契約金額の他に多大な追加金額が掛かったりします。

さらに契約した会社は、ただの営業会社で工務店に丸投げ。これでは中間マージンがかかり、とても適正な金額で工事ができるはずがありません。

そこで今回、耐震リフォーム見学会にご参加いただき、いくら位で、どのような工事ができるのか？をご覧ください、適正価格の基準にして下さい。



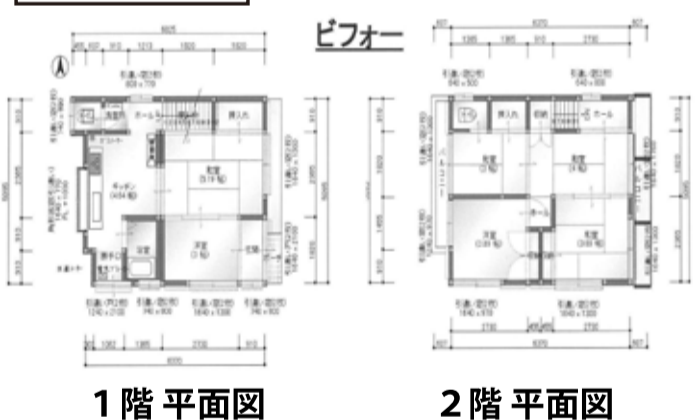
アイホームズ／(株)五十嵐繁勝工務店
一級建築士・一級建築施工管理技士
代表取締役社長 五十嵐 照勝



▲耐震相談員証

ビフォー

建て替えよりも金銭的にも助かる耐震リフォームを希望されました。

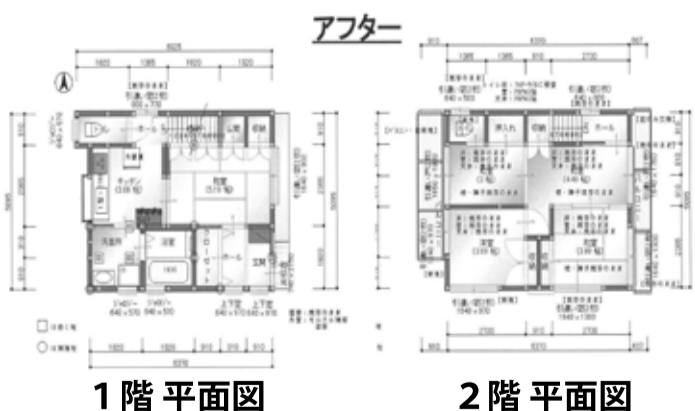


耐震リフォーム 参考写真例



アフター

旧基礎をベタ基礎にし、土台・柱の悪い所は取替え、耐震住宅にし、さらに制震工法も取り入れました。



今回の耐震リフォームでは

築40年以上の耐震性能に不安のあった住宅を、制震工法も取り入れて、安心して住める住宅に生まれ変わりました。

最高100万円もらえる助成金制度を活用し
あなた様の無理のない予算で
地震の不安を解決する
耐震リフォーム見学会
ご案内は裏面へ →



耐震リフォーム「まるで新築さん」
アイホームズ／(株)五十嵐繁勝工務店

墨田区八広5-25-4
京成「八広駅」徒歩5分
FAX 03-3613-6149
E-mail: info@igarasi.com

<http://www.igarasi.com>

まるで新築さん 検索



☎0120-647-147