

# なぜ、次から次に耐震リフォームの金額が増えていくのでしょうか？

私たちは、大手リフォーム会社より**20%以上安く**リフォームができます。ですが、**私たちが安いのではなく、それが適正価格だと私は思います。**

「壁を取り壊してからでなければわかりません・・・」「床をめくってみないとわかりません・・・」などというリフォーム会社があります。このようなことを言う会社をプロと呼べるのでしょうか？少なくとも墨田区の耐震相談員であった私なら、家を外からと中から見れば、壁の中がどうなっているのか床の下地がどうなっているのかがわかります。このような会社が決まって言うのが「壁の補強が必要ですので追加となります・・・」とか、「床をめくって見たら下地の交換が必要ですので追加となります・・・」などです。

これでは、何のための見積書なのか、何のための契約書なのかわかりません。はじめは安くみせて契約し、工事がはじまったあとで、壁の補強工事の追加や下地の交換工事でお金がかかったりで契約金額の他に多大な追加金額がかかったりします。

さらに契約した会社は、ただの営業会社で実際に工事するのは地元の工務店やリフォーム会社に丸投げ。これではお金ばかりかかり、とても適正な金額とは言えません。

そこで今回、是非、耐震リフォーム見学会にご参加いただき、いくら位で、どのような工事ができるのか？をご覧いただき、適正価格の基準にして下さい。また最高で145万円の助成金がもらえます。その基準もお伝えします。

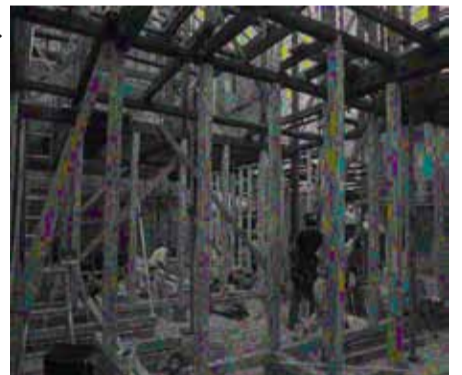


株式会社 五十嵐繁勝工務店  
代表・一級建築士 五十嵐 照勝  
東京都墨田区在住・出身

**ビフォー** 金銭的にも助かる耐震リフォームを希望されました。

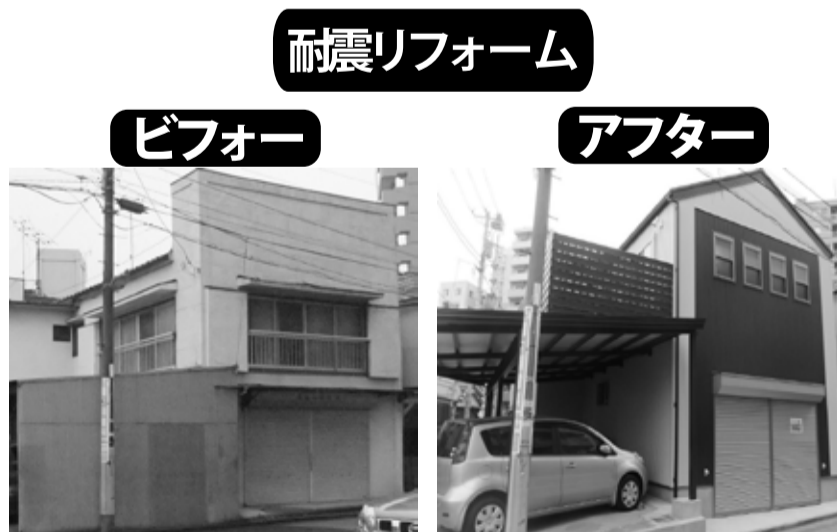
1階 平面図      2階 平面図

←今回の耐震リフォームでは→  
**築40年以上、耐震性能に不安を感じていた家を全面改修しました。さらに助成金145万円もいただきました。**



**アフター** 耐震基礎にして既存の土台・柱を取替えさらに屋根も軽くし、設備も全て取替え2階も全面改修しました。

1階 平面図      2階 平面図



ご希望の間取りも叶い、使い勝手も全て改善され  
**まるで新築**  
に生まれ変わります。

耐震リフォーム  
まるで  
**新築さん**

あなた様の無理のない予算で  
家づくりの悩みを解決します。

現場見学会の案内は裏面へ →



耐震リフォーム「まるで新築さん」  
(株)五十嵐繁勝工務店 / アイホームズ

墨田区八広5-25-4  
京成「八広駅」徒歩5分  
FAX 03-3613-6149  
E-mail: info@igarasi.com

<http://www.igarasi.com>

ひのきのアイホームズ 検索



☎0120-647-147