



サーモス II-H/サーモスL
縦すべり出し窓
(オペレーター・カムラッチ)
Low-E複層ガラス(アルゴンガス入り)
熱還流率
1.66
W/(m²・K)

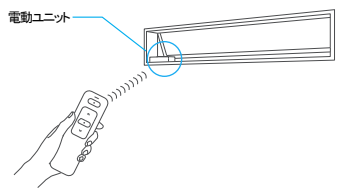
防火戸FG-H/防火戸FG-L
縦すべり出し窓(オペレーター)
網入りLow-E複層ガラス
(アルゴンガス入り)
熱還流率
1.78
W/(m²・K)

JIS A4710に基づく代表試験体の熱貫流率
代表試験体は、国立研究開発法人 建築研究所ホームページ内「窓・ドアの熱貫流率に關し試験体と同等の性能を有すると認められる評価品の範囲を定める基準」に基づく詳細は、当社オンラインサイト (https://www.ihl.jp) 内のリンク先ページをご確認ください。

“いつも”も“もしも”も、安心・安全に使える窓。

高い位置にある窓も、安心・安全にラクラク開閉。

高所用横すべり出し窓は、お部屋のどこからでもスイッチ一つで開閉操作ができる「電動ユニット」をご用意。操作のチェーンがないので安心・安全に使用できます。



ひもの巻きつき事故を防ぐ、セーフティ仕様。

高所用横すべり出し窓のダブルループチェーンと、上げ下げロール網戸の操作ひもは、一定の加重が加わるとループが外れるセーフティ仕様を採用。万一の事故を未然に防止します。



高窓も電動シャッターも、リモコンやスマートフォンでらくらく開閉。

スイッチひとつで開閉操作が可能な単機能リモコンに加え、オプションで多彩な便利機能を備えた高機能リモコンをご用意。さらに、専用アプリをインストールすれば、スマートフォンでの操作※も可能です。



※スマートフォンでの操作は電動シャッターのみの対応です。

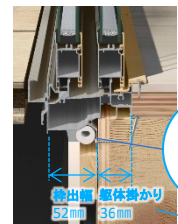
家族一人ひとりに寄り添うUDアイデア。

オペレーターハンドルは、ハンドルを回転させるだけでらくらく開閉。また、テラスサイズの引違い窓の開閉をサポートする把手もご用意しています。

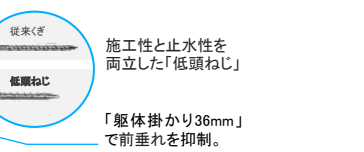


※アシスト把手はサーモス II-H/Lのみの設定です。

「枠出幅52mm」で厚壁化に対応。



枠出幅は従来品と同様の52mmを確保し、通気工法や厚壁化に対応。シーリングしやすく、確実な施工を実現します。

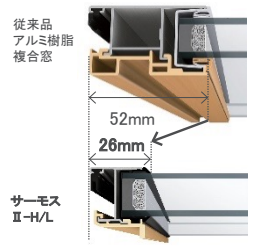


これからの暮らしにフィットする、スタンダードな高性能窓。

アルミと樹脂のハイブリッド構造で、優れた断熱性能を実現。

フレームスリム化

独自の技術により、フレームの極小化とガラス面積最大化を図り、断熱性能を向上させました。

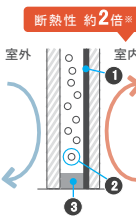


※引違い窓マドサイズ(縦框)での比較。

ガラス高性能化

特殊金属膜の効果で断熱性が一般複層ガラスの約2倍の「Low-E複層ガラス」を標準設定。樹脂スペーサーやアルゴンガス入りも選択可能です。

ガラス選択の例

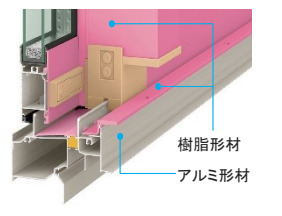


- 1 Low-E膜
ガラス面に特殊な金属膜をコーティングし、熱の伝わりを抑制。
- 2 アルゴンガス
乾燥空気と比べ、熱の出入りを約30%抑制。
- 3 樹脂スペーサー
ガラスエッジからの熱の伝わりを抑え、端部の結露も抑制。

※一般複層ガラスとLow-E複層ガラス グリーンとの比較。

フレーム高性能化

室外側は耐久性や強度に優れたアルミを採用し、雨、風、日差しによる劣化を防止。室内側には、アルミに比べ熱伝導率(熱の伝えやすさ)が約1/1000の樹脂を採用し、熱の出入りを抑えます。

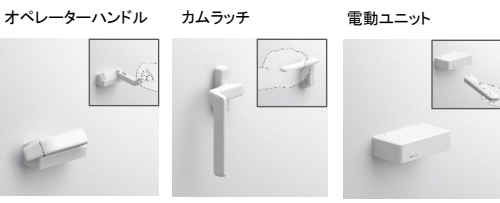


※画像はイメージです。

スマートな美しさと操作性を極めた、パーツデザイン。

空間にもなじむ、人の手にもなじむ。L-Fit デザイン

空間にも人の手にも「Fit」する形。それが「L-Fit」。その造形は時代に左右されることなく、年月を重ねても空間になじみます。



対応品種
縦すべり出し窓
横すべり出し窓

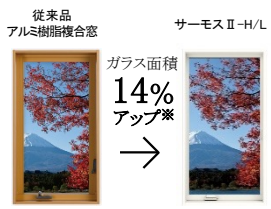
対応品種
カムラッチ
縦すべり出し窓
横すべり出し窓

対応品種
電動ユニット
高所用横すべり出し窓

空とつながる窓辺が、想像力をかき立てる。

フレームをスリム化し、ガラス面積を14%*拡大。

視界がすっきり広がって、部屋に居ながら自然の光や景色を身近に感じることができます。



※縦すべり出し窓(オペレーター)W640×H1170での比較。

網なしの防火ガラスで、視界すっきり。

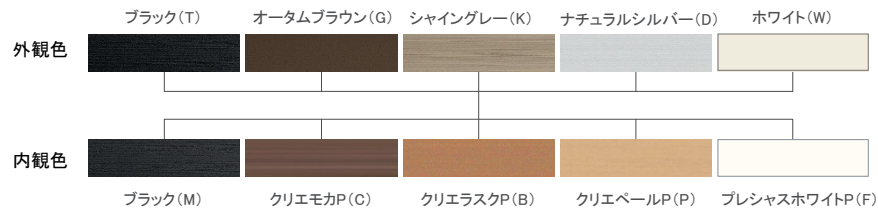
防火戸FG-H/Lには、網なしで視界がすっきり広がる「耐熱強化透明複層ガラス」を設定。明るく開放的な窓辺を実現できます。



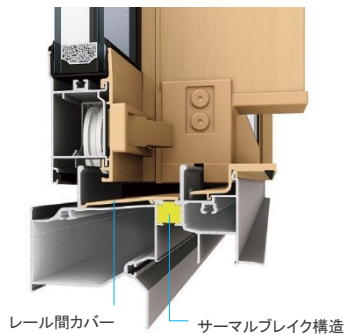
防火戸FG-H

外観色と内観色の自由な組み合わせが可能

外観5色・内観5色をご用意。外壁やインテリアに合わせて、外観色と内観色を自由に組み合わせることができます。

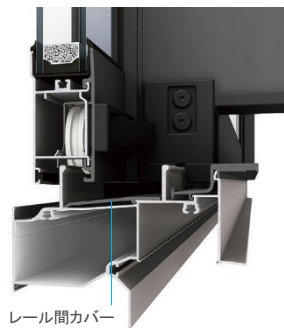


ブリッジ枠



レール間カバー枠

※装飾窓以外の引違い窓のみの設定です。
※ブラックとプレシャスホワイトPのみの設定です。



※画像は、単体引違い窓です。

※画像は、単体引違い窓です。



サーモス II-H/サーモスL
縦すべり出し窓
(オペレーター・カムラッチ)
Low-E複層ガラス(アルゴンガス入り)
熱還流率
1.66
W/(m²・K)

防火戸FG-H/防火戸FG-L
縦すべり出し窓(オペレーター)
網入りLow-E複層ガラス
(アルゴンガス入り)
熱還流率
1.78
W/(m²・K)

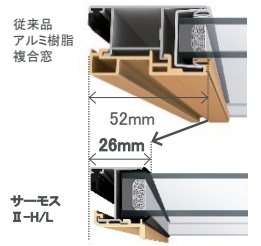
JIS A4710に基づく代表試験体の熱貫流率
代表試験体は、国立研究開発法人 建築研究所ホームページ内「窓・ドアの熱貫流率に關し試験体と同等の性能を有すると認められる評価品の範囲を定める基準」に基づく
詳細は、当社オンラインサイト (https://www.aihome.jp) 内のパンフレット向けページをご確認ください。

これからの暮らしにフィットする、 スタンダードな高性能窓。

アルミと樹脂のハイブリッド構造で、優れた断熱性能を実現。

フレームスリム化

独自の技術により、フレームの極小化とガラス面積最大化を図り、断熱性能を向上させました。

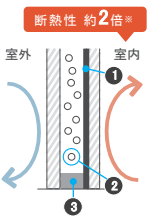


※引違い窓マドサイズ(縦框)での比較。

ガラス高性能化

特殊金属膜の効果で断熱性が一般複層ガラスの約2倍の「Low-E複層ガラス」を標準設定。樹脂スペーサーやアルゴンガス入りも選択可能です。

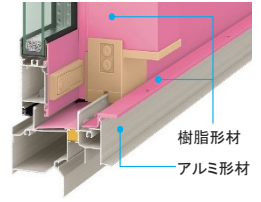
ガラス選択の例



※一般複層ガラスとLow-E複層ガラス グリーンとの比較。

フレーム高性能化

室外側は耐久性や強度に優れたアルミを採用し、雨、風、日差しによる劣化を防止。室内側には、アルミに比べ熱伝導率(熱の伝えやすさ)が約1/1000の樹脂を採用し、熱の出入りを抑えます。

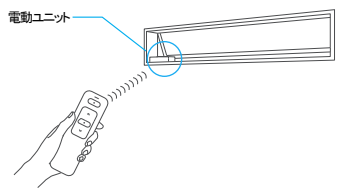


※画像はイメージです。

“いつも”も“もしも”も、安心・安全に使える窓。

高い位置にある窓も、 安心・安全にラクラク開閉。

高所用横すべり出し窓は、お部屋のどこからでもスイッチ一つで開閉操作ができる「電動ユニット」をご用意。操作のチャージがないので安心・安全に使用できます。



ひもの巻きつき事故を防ぐ、 セーフティー仕様。

高所用横すべり出し窓のダブルループチェーンと、上げ下げロール網戸の操作ひもは、一定の加重が加わるとループが外れるセーフティ仕様を採用。万一の事故を未然に防止します。



高窓も電動シャッターも、 リモコンやスマートフォンでらくらく開閉。

スイッチひとつで開閉操作が可能な単機能リモコンに加え、オプションで多彩な便利機能を備えた高機能リモコンをご用意。さらに、専用アプリをインストールすれば、スマートフォンでの操作*も可能です。



※スマートフォンでの操作は電動シャッターのみの対応です。

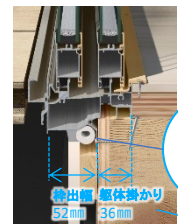
家族一人ひとりに寄り添うUDアイデア。

オペレーターハンドルは、ハンドルを回転させるだけでらくらく開閉。また、テラスサイズの引違い窓の開閉をサポートする把手もご用意しています。



※アシスト把手はサーモス II-H/Lのみの設定です。

「枠出幅52mm」で厚壁化に対応。



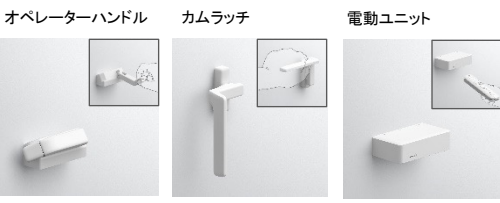
枠出幅は従来品と同様の52mmを確保し、通気工法や厚壁化に対応。シーリングしやすく、確実な施工を実現します。

従来品
低頭ねじ
「躯体掛り36mm」で前垂れを抑制。

スマートな美しさと操作性を極めた、パーツデザイン。

空間にもなじむ、人の手にもなじむ。L-Fit デザイン

空間にも人の手にも「Fit」する形。それが「L-Fit」。その造形は時代に左右されることなく、年月を重ねても空間になじみます。



対応品種
縦すべり出し窓
横すべり出し窓

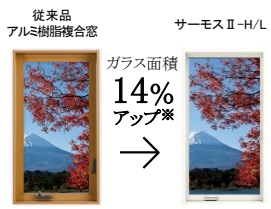
対応品種
カムラッチ
縦すべり出し窓
横すべり出し窓

対応品種
電動ユニット
高所用横すべり出し窓

空とつながる窓辺が、想像力をかき立てる。

フレームをスリム化し、 ガラス面積を14%*拡大。

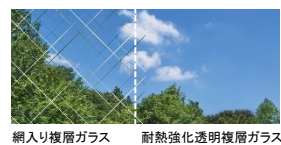
視界がすっきり広がって、部屋に居ながら自然の光や景色を身近に感じることができます。



※縦すべり出し窓(オペレーター)W640×H1170での比較。

網なしの防火ガラスで、 視界すっきり。

防火戸FG-H/Lには、網なしで視界がすっきり広がる「耐熱強化透明複層ガラス」を設定。明るく開放的な窓辺を実現できます。



サーモスL・防火戸FG-L

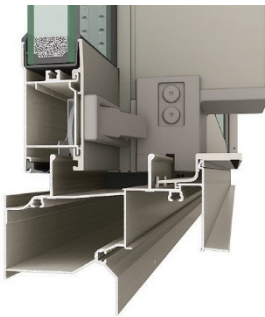


外観・内観が同一色で5パターンから選択可能。

外観色を基本に、5つのパターンからお選びいただけます。

よりお求めやすいシリーズです。

	ブラック(T)	オータムブラウン(G)	シャイングレー(K)	ナチュラルシルバー(D)	ホワイト(W)
外観色 (アルミ色)					
内観色 (樹脂色)					



※画像は、単体引違い窓です。

※画像は、単体引違い窓です。